

# LA CHAIRE DE PHILOSOPHIE À L'HÔPITAL

## Chaire Humanités et Santé du CNAM Activités 2021-2022



le cnam



GHU PARIS  
PSYCHIATRIE &  
NEUROSCIENCES



CNAM Paris

© Dirccon Gramy P. H. éfin



Séminaire doctoral de la Chaire



Hôpital Sainte-Anne Paris



Séminaire doctoral de la Chaire

Depuis 2016, la Chaire de Philosophie à l'Hôpital se déploie dans différents lieux hospitaliers et de soin. Elle est aujourd'hui abritée au sein du **GHU-Paris, Psychiatrie et Neurosciences**, réunion en une même entité des établissements psychiatriques parisiens de Sainte-Anne, Maison Blanche et Perray-Vaucluse.

Cette **chaire hospitalo-académique**, liée à la Chaire Humanités du Conservatoire National des Arts et Métiers (CNAM), est dirigée par la philosophe et psychanalyste **Cynthia Fleury**. Elle aspire à enrichir les connaissances sur les objectifs et les moyens du soin, pour inventer des pratiques plus éthiques et ancrées dans la réalité des hôpitaux contemporains.

La Chaire de Philosophie à l'Hôpital est un **programme d'enseignement et de recherche, de formation et de diplôme, mais aussi d'expérimentation et de déploiement**, destiné à allier théorie et pratique, en travaillant avec les soignants, les patients, les étudiants, les acteurs du système de santé, mais aussi le grand public.

Nous fonctionnons en « **creative commons** ». La Chaire met ainsi à disposition ses travaux en sciences humaines, pour faire de l'hôpital un lieu ouvert, un lieu d'échange et de circulation des savoirs. Ce faisant, la Chaire œuvre à **l'alliance efficiente des humanités et de la santé pour mieux inventer la fonction soignante en partage**.

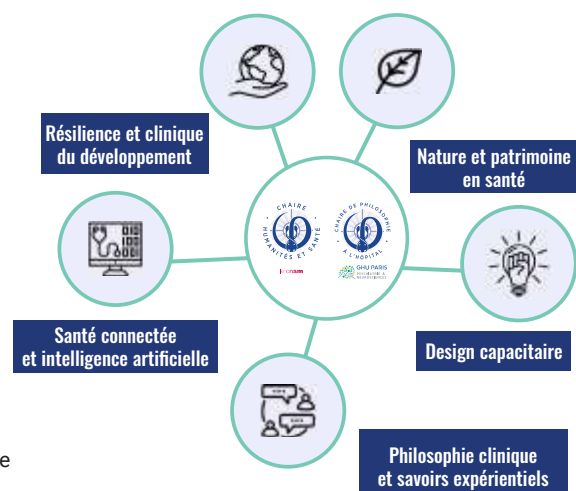


*« Chaque hôpital pourrait ainsi développer une chaire de philosophie consacrée à la formation et à la recherche. Chaque Faculté de médecine pourrait développer une Université des patients, permettant de diplômer des patients-experts et d'engager l'enseignement réciproque des acteurs de la santé; chaque hôpital, enfin, pourrait confier aux patients le soin de diriger et d'organiser un service de soins. »*

### Cynthia Fleury

Professeur titulaire de la Chaire Humanités et Santé au Conservatoire National des Arts et Métiers, titulaire de la Chaire de Philosophie à l'Hôpital du GHU Paris Psychiatrie et Neurosciences.

### NOS 5 THÉMATIQUES DE RECHERCHE



## I. Enseignement & recherche

**PUBLICATIONS** – Philosophie, sociologie, architecture, sciences du management ou design, les disciplines explorées sont aussi vastes que les sujets qui nous animent. Nos projets de recherche aboutissent chaque année à des publications diffusées en « *creative commons* ».

**ESPACE DOCTORAL** – La Chaire encadre 11 doctorants sur des thématiques variées : innovations technologiques en santé, histoire de l'architecture hospitalière, sociologie de la chirurgie, etc.

**SÉMINAIRES 2021-2022** – « Décoloniser l'inconscient », « Une clinique philosophique du burn-out des soignants », « Suicide, psychiatrie et sciences sociales »... Animés par des chercheurs et ouverts à tout public, nos 8 séminaires participent à **faire de l'hôpital un espace public citoyen et scientifique**.

## II. Formation & diplomation

Nous accompagnons et co-diplômions des formations universitaires, destinées à toute personne souhaitant **enrichir ses compétences en formation continue**. Nous proposons 3 Diplômes Interuniversitaires, en partenariat avec le CNAM, des centres hospitaliers et plusieurs associations.

- à l'université de Clermont Auvergne : La relation médecins-soignants/patients, consciente et inconsciente ;
- à l'Université de Toulon : Accompagner, de la procréation
- à la naissance ;
- à Cergy CY University : Philosophie, éthique et design.



## III. Expérimentation & déploiement

**Remplacer la gestion par le "prendre soin" capacitaire** pour réinventer nos modèles d'organisation, de production et de consommation : c'est l'objet de notre programme d'expérimentation et de déploiement, nourri de nos travaux de recherche. Parmi les projets en cours en 2022 :

- **DE LA CONTENTION INVOLONTAIRE AU SUJET SE CONTENANT** : réflexion, expérimentation, prototypage, mené au GHU Paris psychiatrie & neurosciences, avec Les Sismo.

- **REFONTE DU DISPOSITIF « ILLUMIN'ART »**, interactif et immersif, projetant des contenus visuels et sonores dans des lieux de soin, en partenariat avec l'association Art dans la Cité.

- **« RÉINVENTER LE SOIN »**, un cycle de rencontres entre chercheurs, soignants et élèves à haut potentiel, en partenariat avec l'École Georges Gusdorf.

- **UN PROGRAMME D'ENSEIGNEMENT AU MALI** autour d'une approche holistique du soin, en partenariat avec l'ONG Santé Diabète.

- **PARCOURS DIGITAL** « Santé, Alimentation, Environnement : de nouveaux défis liant santé des populations et santé de notre planète », en partenariat avec l'ONG Santé Diabète et l'AFD.

Cette dynamique se déploie au sein de **plusieurs antennes** : à Clermont-Ferrand, à Prémontré (Établissement Public Départemental de Santé Mentale de l'Aisne), à l'Hôpital du Mali de Bamako, et prochainement au sein du service « Violences de genre et sexuelles » de l'hôpital de Panzi (RDC).

### LES RESPONSABLES DES SÉMINAIRES

Astrid Chevance  
Clément Cormi  
Frédéric Baitinger  
Antoine Fenoglio  
Cynthia Fleury  
Nicolas El Haïk-Wagner  
Marie-Elisabeth  
Sanselme-Cardenas  
Éric de Thoisy  
Valérie Gateau  
Elsa Former-Ordioni



### CONTACTS

**Clara Otto**, directrice administrative et financière – clara.otto@chaire-philo.fr

**Flora Régibier**, coordinatrice générale – flora.regibier@chaire-philo.fr

**Nicolas El Haïk-Wagner**, chargé de mission (développement) – nicolas.ehw@chaire-philo.fr

**Coline Periano**, chargée de mission (séminaires) – coline.periano@chaire-philo.fr

Vous pouvez retrouver toutes nos activités en détail sur [chaire-philo.fr](https://www.chaire-philo.fr)

