

LA CHAIRE DE PHILOSOPHIE À L'HÔPITAL

Chaire Humanités et Santé du CNAM
Activités 2021-2022



le cnam

GHU PARIS
PSYCHIATRIE &
NEUROSCIENCES



Depuis janvier 2016, la Chaire de Philosophie à l'Hôpital se déploie, dans différents lieux hospitaliers et lieux de soin. Elle est aujourd'hui abritée au sein du **GHU-Paris, Psychiatrie et Neurosciences**, réunion en une même entité des établissements psychiatriques parisiens de Sainte-Anne, Maison Blanche et Perray-Vaucluse.

Cette **chaire hospitalo-académique**, liée à la Chaire Humanités du Conservatoire National des Arts et Métiers (CNAM), est dirigée par la philosophe et psychanalyste Cynthia Fleury. Elle aspire à enrichir les connaissances sur les objectifs et les moyens du soin, pour inventer des pratiques plus éthiques et ancrées dans la réalité des hôpitaux contemporains.

La Chaire de Philosophie à l'Hôpital est un **programme d'enseignement et de recherche, de formation et de diplomation, mais aussi d'expérimentation et de déploiement**, destiné à allier théorie et pratique, et ce en travaillant avec les soignants, les patients, les étudiants, les acteurs du système de santé, mais aussi le grand public.

Nous fonctionnons en « **creative commons** ». La Chaire met ainsi à disposition ses travaux en sciences humaines, pour faire de l'hôpital un lieu ouvert, un lieu d'échange et de circulation des savoirs. Ce faisant, la Chaire œuvre à l'**alliance efficiente des humanités et de la santé pour mieux inventer la fonction soignante en partage**.



« Chaque hôpital pourrait ainsi développer une chaire de philosophie consacrée à la formation et à la recherche. Chaque Faculté de médecine pourrait développer une Université des patients, permettant de diplômer des patients-experts et d'engager l'enseignement réciproque des acteurs de la santé; chaque hôpital, enfin, pourrait confier aux patients le soin de diriger et d'organiser un service de soins. »

Cynthia Fleury

Professeur titulaire de la Chaire Humanités et Santé
au Conservatoire National des Arts et Métiers, titulaire de la Chaire de Philosophie
à l'Hôpital du GHU Paris Psychiatrie et Neurosciences.

NOS THÉMATIQUES DE RECHERCHE, FORMATION ET EXPÉRIMENTATION

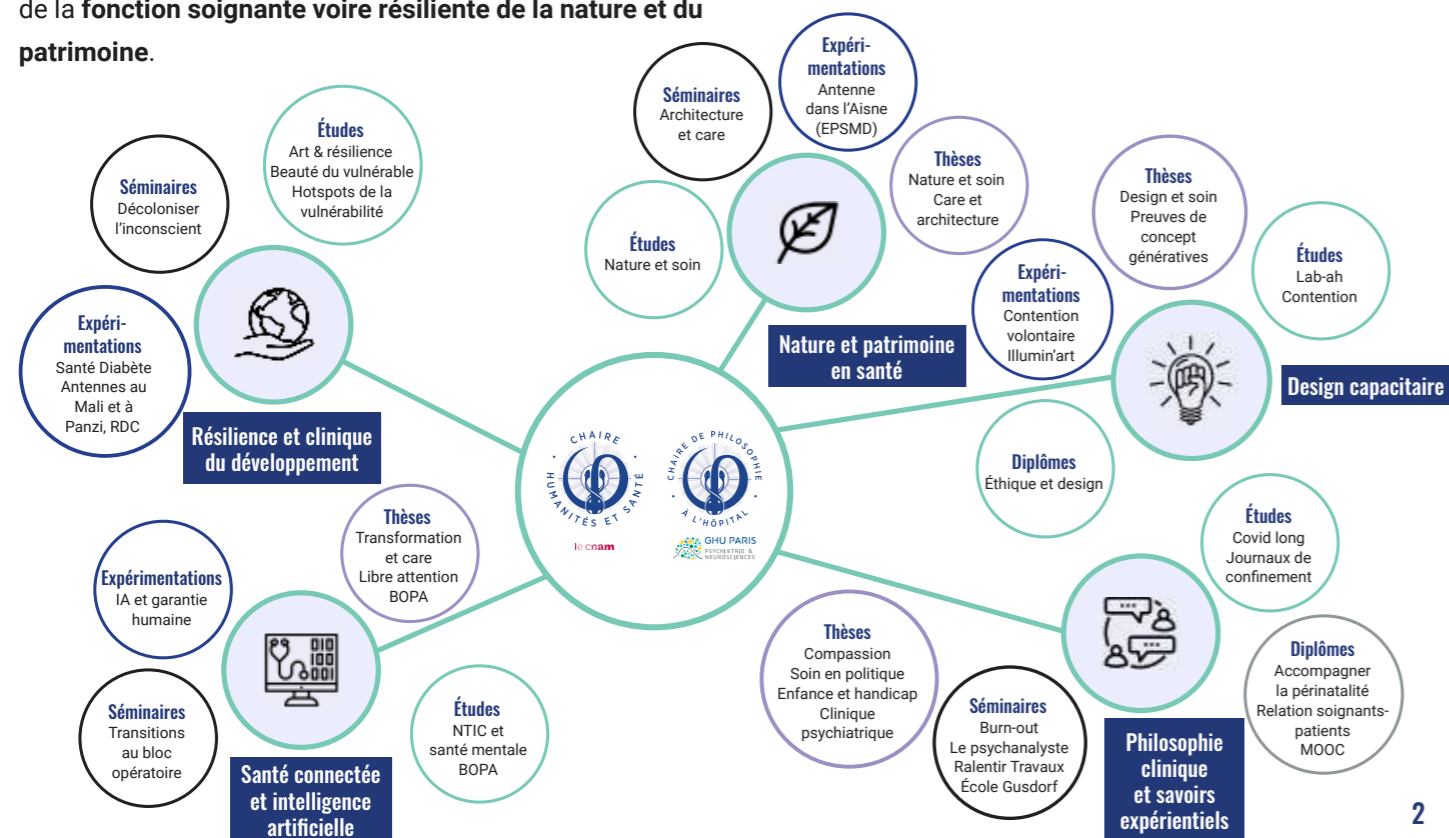
La Chaire s'appuie sur les disciplines sollicitées par les humanités médicales pour comprendre plus spécifiquement les transformations qui fragilisent le monde contemporain : failles systémiques, raisons d'exception sanitaire, dynamique et modélisation d'effondrement, *hotspots* de la vulnérabilité. Cinq grandes thématiques structurent ces recherches et participent d'une **appréhension de nos vulnérabilités communes et spécifiques**.

Résilience et clinique du développement

Alors que les Suds et les Nords se rencontrent autour d'un vécu commun d'effondrement de leurs propres modèles économiques et de transition sociale et écologique, il s'agit de **repenser le modèle du développement international à travers une perspective clinique**, centrée autour des approches capacitaires de la vulnérabilité, locale et systémique.

Nature et patrimoine en santé

Si l'Occident s'est construit sur une rupture ontologique et épistémologique entre nature et culture, ce dualisme n'en apparaît pas moins largement dépassé aujourd'hui. La conception holistique de la santé, les interactions santé-environnement, le décroissement ville-hôpital autant que la multiplication de jardins thérapeutiques témoignent de la **fonction soignante voire résiliente de la nature et du patrimoine**.



Santé connectée et intelligence artificielle

Des cellules souches à la télémédecine ou à la robotique, l'innovation en santé précipite l'avènement d'une médecine prédictive, préventive, personnalisée, participative et de précision. Ces innovations n'en posent pas moins de nombreux **enjeux sociaux et éthiques** quant à une nécessaire garantie humaine à la décision médicale, à la pratique contemporaine de la clinique et aux droits inaliénables du patient.

Philosophie clinique et savoirs expérientiels

Prudence et sollicitude illustrent toute l'ambivalence de la relation de soins, et l'oscillation continue entre juste distance, empathie et confiance. La philosophie clinique invite à penser ces **facultés humaines, comportementales, psychiques et psychosociales des soignants**, et leur imbrication avec les expériences et l'expertise du patient.

Design capacitaire

Trop souvent un instrument au service de l'industrialisation et de la consommation de masse, le design peut se révéler un **vecteur précieux pour rendre le monde plus habitable**, en s'appuyant sur l'efficacité des approches qui partent du terrain, de l'expérience et des capacités des individus.

I. Enseignement & recherche : Nos publications

La Chaire de Philosophie à l'Hôpital forme et travaille avec des chercheurs en sciences humaines, qui apportent chacun un regard holistique, nuancé et observateur sur le soin. Philosophie, sociologie, architecture, sciences du management ou design, les disciplines explorées sont aussi vastes que les sujets qui nous animent. Nos projets de recherche aboutissent chaque année à des **publications diffusées en « creative commons »**, mises à disposition librement et gratuitement sur le site de la Chaire.

DÉJÀ PARUES



Septembre 2019 - Enseigner l'éthique et les humanités en santé dans les facultés de médecine françaises : état des lieux et perspectives. (93 p.)

Réalisé par Benoît Berthelot, élève de l'ENS, Pr Cynthia Fleury et Dr Nathalie Nasr, neurologue



Juillet 2020 - « Une clinique philosophique du burn-out des professionnels de santé. » (62 p.)

Réalisé par Pr Cynthia Fleury et Valérie Gateau, philosophe et formatrice en éthique



Octobre 2020 - « NTIC et santé mentale. État de l'art » (82 p.)

Réalisé par Marine Baconnet, cheffe de projet innovation-santé, sous la direction de Pr Cynthia Fleury



Juillet 2021 - « Les méthodes de contention en psychiatrie. État de l'art » (144 p.)

Réalisé par Pr Cynthia Fleury et Aziliz Leboucher, chargée d'études

PUBLICATIONS À VENIR

Automne 2021 - « L'écriture collective de l'événement. Journaux publics de confinement et de pandémie »

Réalisé par Valérie Gateau, philosophe, chercheuse associée à la Chaire, sous la direction de Pr Cynthia Fleury

Automne 2021 - « Le bloc opératoire augmenté : enjeux socio-anthropologiques. Etat de l'art et étude exploratoire »

Réalisé par Clément Cormi, doctorant en sciences informatiques et Nicolas El Haïk-Wagner, doctorant en sociologie, sous la direction de Dr Oriana Ciaccio, Pr Cynthia Fleury et Pr Éric Vibert

UN PARTENARIAT AVEC LES REVUES SOINS (ELSEVIER) ET GESTIONS HOSPITALIÈRES

La Chaire est partenaire de la revue *Soins*, revue de référence infirmière. Une fois par trimestre, vous pouvez y retrouver une publication issue de nos travaux de recherche. Vous pouvez également découvrir nos travaux chaque mois dans *Gestions Hospitalières*, revue des décideurs hospitaliers, dans le cadre d'un article dédié.

UNE COLLECTION DÉDIÉE AUX SAVOIRS EXPÉRIENTIELS

Cette collection regroupe des textes non académiques, quoique portés par des paroles argumentatives, illustrées et documentées. Les textes expriment des savoirs expérientiels issus de parcours de soin, de récits de vies, d'expertise-patient, mais aussi d'expériences de vie institutionnelle restituées par des soignants – médecins inclus. Cette collection propose des **connaissances subjectives, immersives, qui peuvent servir de plaidoyer ou faire œuvre de lanceur d'alerte**.



1^{re} parution (juillet 2021) - « L'AMP ? C'est tout ce qu'on ne dit jamais sur la PMA »

Réalisé par Marie-Joëlle Gros, journaliste, sophrologue, ex-patiente de l'AMP et membre du Collectif Bamp!.

II. Enseignement & recherche : Un espace doctoral

La Chaire de Philosophie à l'Hôpital encadre et accompagne des doctorants, parfois en codirection avec des universités partenaires. L'espace doctoral de la Chaire se veut un **lieu d'enrichissement et d'émulation interdisciplinaire**, au sein duquel les étudiants peuvent échanger et rencontrer les acteurs et soignants avec qui elles et ils travaillent au quotidien. Diverses occasions de rencontres et de partage des travaux sont organisées chaque année, parmi lesquels un séminaire de recherche annuel. Le dernier s'est tenu en juin 2021 à la Commanderie de Lavaufanche (Creuse), dans une bâtisse du XII^e siècle appartenant à nos partenaires du studio de design les Sismo.

Thèses abritées en cours

Marine Baconnet : *Transformation organisationnelle dans le secteur textile : L'Éthique du Care comme boussole, entre un modèle de gestion et un modèle de l'attention.* Thèse en sciences de l'information et de la communication au CNAM (laboratoire FOAP).

Pauline Bégué : *Le soin en compagnie d'Hannah Arendt. Expérience fondamentale du politique.* Thèse en philosophie à l'ENS Ulm (laboratoire CIEPFC).

Thierry Billette de Villemeur : *Enfance et handicap – De l'avenir de l'homme aux frontières de l'humain.* Thèse en philosophie au CNAM (laboratoire FOAP).

Noémie Chataigner : *Le design comme intermédiaire réflexif : regards croisés aux innovations technologiques en santé et aux contextes de soin.* Thèse en philosophie à l'Université Paris-Saclay (laboratoire CESP).

Nicolas El Haïk-Wagner : *Le bloc opératoire augmenté : enjeux socio-anthropologiques et éthiques.* Thèse en sociologie au CNAM (laboratoire FOAP), en contrat doctoral avec SHAM – Groupe Relyens.

Caroline Jobin : *Prendre soin par le design : modélisation et expérimentation de preuves de concept génératives.* Thèse en sciences de gestion à MINES ParisTech (PSL Research University), en convention CIFRE avec Les Sismo.

Marie Tesson : *Qu'induisent les pensées et pratiques contemporaines du care pour l'architecture ?* Thèse en architecture au CNAM (laboratoire FOAP et Map-MAACC), en convention CIFRE avec SCAU architecture.

Zona Zaric : *La signification politique de la compassion.* Thèse en philosophie à l'ENS Ulm, (laboratoire CIEPFC).

Thèses soutenues

Pauline Bégué : *Le soin en compagnie d'Hannah Arendt. Expérience fondamentale du politique.* Thèse en philosophie à l'ENS Ulm (laboratoire CIEPFC) soutenue le 14 décembre 2021 à l'ENS.

Zona Zaric : *La signification politique de la compassion.* Thèse en philosophie à l'ENS Ulm (laboratoire CIEPFC) soutenue le 14 décembre 2021 à l'ENS.

Thèses à venir

Pierre Bidon : *Dynamiques des ontogénèses du soin en milieu naturel.* Thèse en philosophie au CNAM (laboratoire FOAP), en convention CIFRE avec Les Sismo.

Nina Franzoni : *Philosophie politique et psychiatrie : quels enjeux pour la clinique psychiatrique contemporaine ?* Thèse au CNAM (laboratoire FOAP).

Claire Lockhart : *Attention & Liberté. Pour une éthique de la libre attention à l'ère du capitalisme cognitif.* Thèse en philosophie au CNAM (laboratoire FOAP), en convention CIFRE avec le réseau Espérance Banlieue.



III. Enseignement & recherche : Nos séminaires

Les séminaires de la Chaire de Philosophie à l'Hôpital, ce sont des cycles de conférence animés par des chercheurs, organisés au plus près des soignants et des usagers, dans les hôpitaux. Ouvert à tout public, en format hybride (présentiel/distanciel), ces séminaires participent à **faire de l'hôpital un espace public citoyen et scientifique.**

Séminaires 2021-2022 abrités au GHU Paris, psychiatrie & neurosciences

Séminaire Lire les grands textes « **Suicide, psychiatrie et sciences sociales** », animé par Astrid Chevance, psychiatre, agrégée d'histoire et docteure en santé publique, et Elsa Forner-Ordioni, sociologue.

Architecture et care, animé par Éric de Thoisy, architecte.

Décoloniser l'inconscient, animé par Frédéric Baitinger, philosophe et psychanalyste.

Philosophie clinique et clinicienne, animé par Pr Cynthia Fleury, philosophe et psychanalyste.

Une clinique philosophique du burn-out des soignants

Atelier d'éthique narrative & écriture, animé par Valérie Gateau, philosophe et formatrice en éthique, à destination des soignants et du personnel hospitalier.

Transitions au bloc opératoire et en chirurgie, animé par Clément Cormi, doctorant en sciences informatiques, et Nicolas El Haïk-Wagner, doctorant en sociologie.



Séminaires 2021-2022 abrités dans des antennes de la Chaire

Au sein de l'antenne de la Chaire à l'Établissement Public de Santé Mentale Départemental de l'Aisne

Contention, soins, libertés, conçu par Aziliz Leboucher, co-auteur d'un état de l'art sur la question, coordonné par Charlie Marquis, référent de l'antenne de la Chaire à l'EPSMD. Le cycle est animé, au sein de l'EPSMD, par Fabienne Candini, directrice de l'IFSI, directrice, Valérie Kanane-Doucet, directrice clientèle stratégie et médico-social de l'EPSMD, Teresa Rojas, psychiatre, et Gaël Violas, directeur des ressources matérielles de l'EPSMD.



Au sein de l'antenne de Clermont-Ferrand

Séminaire de **Clermont-Ferrand**, cycle au CHU Montpied de Clermont-Ferrand, sous l'initiative de Marie-Elisabeth Sanselme-Cardenas, gynécologue obstétricien et psychanalyste, et Alain Petit, agrégé de philosophie.

IV. Formation et diplomation

La Chaire de Philosophie à l'Hôpital accompagne et co-diplôme des formations universitaires, destinées aux étudiants, soignants, chercheurs et professionnels de tous horizons qui souhaitent **enrichir leurs compétences en formation continue**.

3 Diplômes Inter-Universitaires à Toulon, Clermont-Ferrand et Cergy

Le DIU « La relation médecins-soignants/patients, consciente et inconsciente »

Un DIU de l'Université Clermont Auvergne, co-diplômé par le CNAM, en partenariat avec le CHU de Clermont-Ferrand, l'Université des Patients-Sorbonne et l'association Médecine et psychanalyse.

→ Faire acquérir aux participants des compétences relationnelles dans l'exercice de leur profession : repenser le lien entre l'humanisme de la médecine traditionnelle et la médecine de pointe, et comprendre les effets de la parole sur le corps, à partir d'approches pluridisciplinaires.



Le DIU « Accompagner, de la procréation à la naissance »

Un DIU de l'Université de Toulon, co-diplômé par le CNAM en partenariat avec l'association Naître Enchantés.

→ Enrichir les compétences relationnelles et communicationnelles des professionnels de la périnatalité, pour assurer

la confiance et la coopération pluri-professionnelle, avec les parents, et pour l'enfant à naître ; prévenir les risques psychologiques pour les parents et pour les enfants, de la conception à l'accouchement, notamment en cas de PMA.



Le DIU « Philosophie, éthique et design »

Un DIU en co-diplomation entre la Chaire Humanités et Santé du CNAM et CY École de design (Cergy Université).

→ Permettre aux différents acteurs d'appréhender les changements relatifs à un environnement et ses vulnérabilités ; transformer théoriquement et pratiquement cet environnement de façon systémique, grâce aux méthodologies de sciences humaines enrichies des méthodologies du design et de l'expérimentation.



À VENIR – MOOC « Humanités médicales, éthique, philosophie du soin »

Un MOOC en partenariat avec le CNAM.

→ Généalogie et historiographie du concept d'humanités médicales, transformation de la santé, approche subjective, politique et institutionnelle du soin, grandes controverses contemporaines, *evidence-based humanities*, etc. Les interventions d'une cinquantaine de chercheurs et spécialistes. Lancement prévu à la fin du 1^{er} semestre 2022.

UN PARTENARIAT ÉTROIT AVEC L'UNIVERSITÉ DES PATIENTS (SORBONNE UNIVERSITÉ)

L'Université des Patients-Sorbonne a été fondée en 2010 par Pr Catherine Tourette-Turgis, psycho-sociologue clinicienne, professeure en sciences de l'éducation, chercheuse au CNAM. Il s'agit d'une innovation universitaire visant à concevoir et animer des parcours diplômants pour les patients qui désirent transformer leur expérience vécue de la maladie en expertise au service de la collectivité. Trois diplômes universitaires sont proposés :

- formation des patient.e.s partenaires et référent.e.s en rétablissement en oncologie
- formation à l'Éducation Thérapeutique
- DU Démocratie en santé : s'outiller pour construire l'expérience en santé

La Chaire et l'Université des Patients travaillent ensemble à un projet relatif à l'expérience des patients Covid long, en lien avec l'association #AprèsJ20.



V. Expérimentation et déploiement

Face aux bouleversements contemporains – changement climatique, crise du modèle démocratique, organisations fragilisées, irruption de l'intelligence artificielle, etc. –, il importe de **remplacer la gestion par le "prendre soin" capacitaire** pour réinventer nos modèles d'organisation, de production et de consommation. C'est tout l'objet du programme d'expérimentation et de déploiement de la Chaire de Philosophie à l'Hôpital, nourri de nos travaux de recherche en humanités.

De la contention involontaire au sujet se contenant : réflexion, expérimentation, prototypage

Un projet mené au GHU Paris psychiatrie & neurosciences et conduit par Aziliz Leboucher, cheffe de projet de la Chaire, Dr Alexandre Christodoulou, psychiatre, Florence Patenotte, directrice de la communication du GHU, en collaboration avec l'agence de design Les Sismo.

→ Co-conception de dispositifs complémentaires à la contention involontaire et réflexion sur les conditions de leur application.



Illumin'Art : diagnostic, prototypage et expérimentation

Un projet conduit par Cécile Antonietti, chargée de développement, Noémie Chataigner, doctorante en éthique et en design, Rachel Even, historienne de l'art, Pr Raphaël Vialle, chirurgien orthopédique, avec le concours de l'association Art dans la cité.

→ Réflexions sur la refonte d'un dispositif interactif et immersif permettant aux patients de choisir des contenus visuels et sonores projetés dans leur chambre ou dans leur lieu de soin.



« Réinventer le soin », un cycle de rencontres entre chercheurs, soignants et élèves à haut potentiel

Un projet conduit par 5 étudiants de Sciences Po Paris, dans le cadre d'un « défi collectif », en lien avec l'école Georges Gusdorf (Paris).

→ Dialogues croisés et co-construction d'une réflexion sur le soin et les injonctions contradictoires en psychiatrie par 2 classes de Terminale de l'école Georges Gusdorf.



À VENIR – Living Lab sur le burn-out et la souffrance professionnelle des soignants et professions vocationnelles

Un projet conduit par Valérie Gateau, philosophe et formatrice en éthique.

→ Un espace pour développer des solutions de prévention et d'accompagnement des situations de vulnérabilités et de souffrance au travail.

MAIS AUSSI À L'INTERNATIONAL...

Un programme d'enseignement au Mali autour d'une approche holistique du soin

Un projet conduit en partenariat avec l'ONG Santé Diabète.

→ Un programme d'enseignement à destination des patients, des professionnels de santé et des personnels du Ministère de la Santé pour renforcer la prise en charge de patients atteints de maladies chroniques comme le diabète.



Parcours digital « Santé, Alimentation, Environnement : de nouveaux défis liant santé des populations et santé de notre planète »

Un projet conduit en partenariat avec l'ONG Santé Diabète par Elisa Alvarez, chargée de mission de la Chaire, sous la direction de Pr Cynthia Fleury et Stéphane Besançon, directeur de Santé Diabète. Projet financé par l'Agence Française de Développement, en partenariat avec le service endocrinologie de l'Hôpital du Mali, l'IRD, l'Université et les Hôpitaux de Genève, ainsi que des hôpitaux et universités de différents pays d'Afrique Sub-saharienne.

→ Réalisation d'un parcours digital et développement d'une communauté d'apprentissage et de partage.



Humanités, arts et résilience dans la reconstruction des femmes victimes de violences sexuelles en RDC – Hôpital de Panzi, du Dr Denis Mukwege

Un projet conduit au sein de l'hôpital et de la Fondation Panzi, en lien avec l'Université des Patients, la Fondation Mukwege, Médecins du Monde Belgique, La Guilde Européenne du Rail et l'association Les Enfants de Panzi.

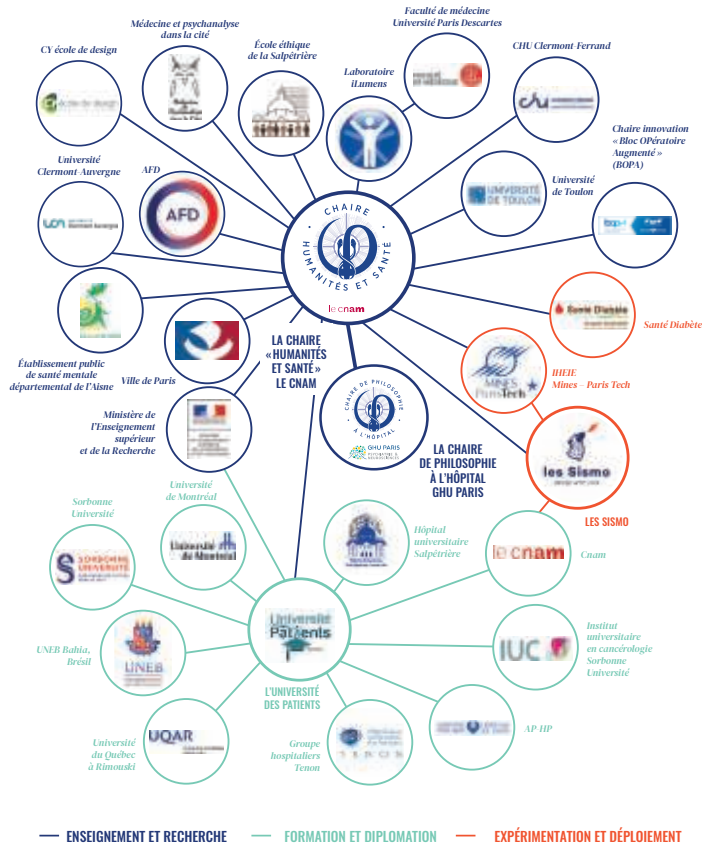
→ Évaluation et protocolisation de l'utilisation de l'art-thérapie dans l'accompagnement du stress post-traumatique, expertise-patient dans le contexte des violences de genre et sexuelles et médecine narrative pour les soignants.

VI. Tisser des liens pour agir

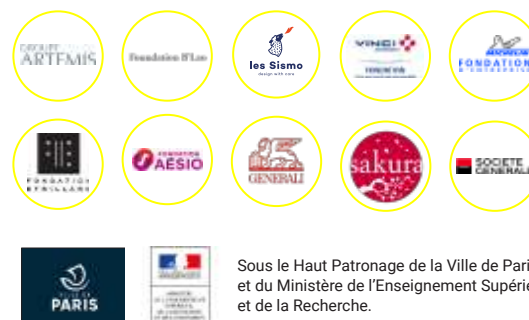
Ouvrir des antennes, être en « *creative commons* », est une exigence et une nécessité pour la Chaire de Philosophie à l'Hôpital car cela permet **d'être au cœur de la diversité des réalités hospitalières territoriales**, de créer avec les équipes soignantes un dispositif singulier, endogène, qui sera lui-même inspirateur pour d'autres dans une dynamique d'essaimage. Il nous permet de faire vivre de façon très concrète les humanités médicales. Dans ce contexte, au-delà de nombreuses collaborations avec des acteurs de la recherche, des sciences sociales, de la médecine, du design ou des arts, la Chaire se déploie progressivement, en France et à l'étranger, à travers des antennes qui lui sont rattachées :

- à **Clermont-Ferrand**, en partenariat avec l'association Médecine et psychanalyse dans la cité, avec un séminaire interrogeant les normes et pratiques de la médecine contemporaine, et un DIU explorant la relation médecins-soignants/patients ;
- à **Prémontré**, au sein de l'**Établissement Public Départemental de Santé Mentale de l'Aisne (EPSMD-A)**, avec un programme axé en 2021-2022 autour de la thématique « contention, soins, libertés » puis autour de la thématique « nature, patrimoine & soin » pour 2022-2023 ;
- à **Bamako**, au sein du **service d'endocrinologie de l'Hôpital du Mali**, avec un programme d'enseignement autour d'une approche holistique du soin et un parcours digital « Santé, Alimentation, Environnement » ;
- **prochainement au sein du service « Violences de genre et sexuelles » de l'hôpital de Panzi (République Démocratique du Congo)**, avec un projet de recherche-action sur le recours aux arts à des fins de résilience dans le contexte des violences de genre et sexuelles.

ÉCOSYSTÈME ET PÉRIMÈTRE DE LA CHAIRE



ILS NOUS SOUTIENNENT



Sous le Haut Patronage de la Ville de Paris et du Ministère de l'Enseignement Supérieur et de la Recherche.

CONTACTS

Clara Otto, directrice administrative et financière – clara.otto@chaire-philo.fr

Flora Régibier, coordinatrice générale – flora.regibier@chaire-philo.fr

Nicolas El Haïk-Wagner, chargé de mission (développement) – nicolas.ehw@chaire-philo.fr

Coline Periano, chargée de mission (séminaires) – coline.periano@chaire-philo.fr

Vous pouvez retrouver toutes nos activités en détail sur chaire-philo.fr

