

# LA CHAIRE DE PHILOSOPHIE À L'HÔPITAL

## Chaire Humanités et Santé du CNAM Activités 2022-2023



CNAM Paris



Séminaire doctoral de la Chaire



Hôpital Sainte-Anne Paris



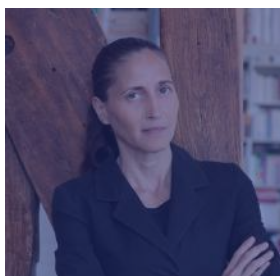
Séminaire doctoral de la Chaire

Depuis janvier 2016, la Chaire de Philosophie à l'Hôpital se déploie dans différents lieux hospitaliers et lieux de soin. Elle est aujourd'hui abritée au sein du GHU-Paris Psychiatrie et Neurosciences, réunissant en une même entité des établissements psychiatriques parisiens de Sainte-Anne, Maison Blanche et Perray-Vaucluse.

Cette **chaire hospitalière et académique**, liée à la Chaire Humanités du Conservatoire National des Arts et Métiers (CNAM), est dirigée par la philosophe et psychanalyste Cynthia Fleury. Elle aspire à placer l'éthique au cœur des décisions et des pratiques de soin, en les ancrant dans la réalité des hôpitaux contemporains.

La Chaire de Philosophie à l'Hôpital est un **programme d'enseignement et de recherche, de formation et de diplomation, mais aussi d'expérimentation et de déploiement**, destiné à allier théorie et pratique en travaillant avec les soignant.e.s, les patient.e.s, les étudiant.e.s, les acteur.rice.s du système de santé, mais aussi avec le grand public.

Nous fonctionnons en « **creative commons** ». La Chaire met ainsi à disposition librement et gratuitement ses travaux en sciences humaines, pour faire de l'hôpital un lieu ouvert, un lieu d'échange et de circulation des savoirs. Ce faisant, la Chaire œuvre à l'**alliance efficiente des humanités et de la santé pour mieux inventer la fonction soignante en partage**.



*« Chaque hôpital pourrait ainsi développer une chaire de philosophie consacrée à la formation et à la recherche. Chaque Faculté de médecine pourrait développer une Université des patients, permettant de diplômer des patients-experts et d'engager l'enseignement réciproque des acteurs de la santé ; chaque hôpital, enfin, pourrait confier aux patients le soin de diriger et d'organiser un service de soins. »*

### Cynthia Fleury

Professeur titulaire de la Chaire Humanités et Santé au Conservatoire National des Arts et Métiers, titulaire de la Chaire de Philosophie à l'Hôpital du GHU Paris Psychiatrie et Neurosciences.

# NOS THÉMATIQUES DE RECHERCHE, FORMATION ET EXPÉRIMENTATION

La Chaire s'appuie sur les disciplines sollicitées par les humanités médicales pour comprendre plus spécifiquement les transformations qui fragilisent le monde contemporain : failles systémiques, raisons d'exception sanitaire, dynamique et modélisation d'effondrement, hotspots de la vulnérabilité. Cinq grandes thématiques structurent ces recherches et participent d'une **appréhension de nos vulnérabilités communes et spécifiques**.

## Résilience et clinique du développement

Alors que les Suds et les Nords se rencontrent autour d'un vécu commun d'effondrement de leurs propres modèles économiques et de transition sociale et écologique, il s'agit de **repenser le modèle du développement international à travers une perspective clinique**, centrée autour des approches capacitaires de la vulnérabilité, locale et systémique.

## Nature et patrimoine en santé

Si l'Occident s'est construit sur une rupture ontologique et épistémologique entre nature et culture, ce dualisme apparaît aujourd'hui largement dépassé. La conception holistique de la santé, les interactions santé-environnement, le décroissement ville-hôpital autant que la multiplication de jardins thérapeutiques témoignent de la **fonction soignante voire résiliente de la nature et du patrimoine**.

## Santé connectée et intelligence artificielle

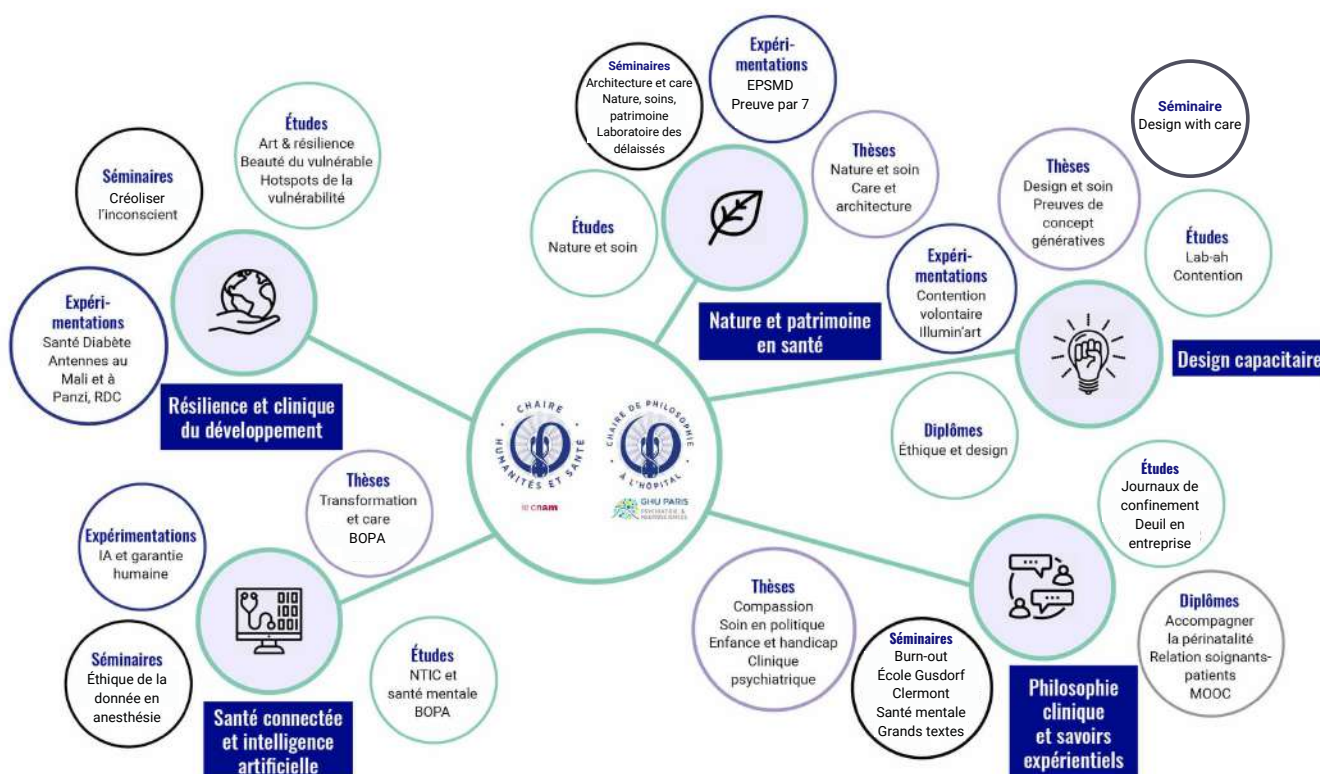
Des cellules souches à la télémédecine ou à la robotique, l'innovation en santé précipite l'avènement d'une médecine prédictive, préventive, personnalisée, participative et de précision. Ces innovations n'en posent pas moins de nombreux **enjeux sociaux et éthiques** quant à une nécessaire garantie humaine à la décision médicale, à la pratique contemporaine de la clinique et aux droits inaliénables du patient.

## Philosophie clinique et savoirs expérientiels

Prudence et sollicitude illustrent toute l'ambivalence de la relation de soins, et l'oscillation continue entre juste distance, empathie et confiance. La philosophie clinique invite à penser ces **facultés humaines, comportementales, psychiques et psychosociales des soignants**, et leur imbrication avec les expériences et l'expertise du patient.

## Design capacitaire

Trop souvent un instrument au service de l'industrialisation et de la consommation de masse, le design peut se révéler un **vecteur précieux pour rendre notre monde plus habitable** en s'appuyant sur l'efficacité des approches qui partent du terrain, de l'expérience des capacités des individus.



# I. Enseignement & recherche :

## Nos publications

La Chaire de Philosophie à l'Hôpital forme et travaille avec des chercheurs.se.s en sciences humaines, qui apportent chacun un regard holistique, nuancé et observateur sur le soin. Philosophie, sociologie, architecture, sciences du management ou design, les disciplines explorées sont aussi vastes que les sujets qui nous animent. Nos projets de recherche aboutissent chaque année à **des publications diffusées en « creative commons »**, mises à disposition librement et gratuitement sur le site de la Chaire.

### DÉJÀ PARUES



**Septembre 2019 - « Enseigner l'éthique et les humanités en santé dans les facultés de médecine françaises: état des lieux et perspectives » (93 p.)**

Réalisé par Benoît Berthelier, élève de l'ENS, le Pr. Cynthia Fleury et le Dr. Nathalie Nasr, neurologue.



**Octobre 2020 - « NTIC et santé mentale. État de de l'art » (82 p.)**

Réalisé par Marine Baconnet, cheffe de projet innovation-santé, sous la direction du Pr. Cynthia Fleury.



**Juillet 2020 - « Une clinique philosophique du burn-out des professionnels de santé » (62 p.)**

Réalisé par le Pr. Cynthia Fleury et Valérie Gateau, philosophe et formatrice en éthique.



**Juillet 2021 - « Les méthodes de contention en psychiatrie. État de l'art » (144 p.)**

Réalisé par le Pr. Cynthia Fleury et Aziliz Leboucher, chargée d'études.



**Novembre 2021 - « Narrations, imaginaires et fonction de l'écriture dans les journaux de confinement » (85p.)**

Réalisé par Valérie Gateau, philosophe et formatrice en éthique et le Pr. Cynthia Fleury.



**Mars 2022 - « Le bloc opératoire augmenté: enjeux socio-anthropologiques. État de l'art et étude exploratoire » (113p.)**

Réalisé par Clément Cormi, doctorant en sciences informatiques et Nicolas El Haik-Wagner, doctorant en sociologie, sous la direction du Dr. Oriana Ciacio, du Pr. Cynthia Fleury et du Pr. Eric Vibert.

## UNE COLLECTION DÉDIÉE AUX SAVOIRS EXPÉRIENTIELS

Cette collection regroupe des textes non académiques, quoique portés par des paroles argumentatives, illustrées et documentées. Les textes expriment des savoirs expérientiels issus de parcours de soin, de récits de vies, d'expertise-patient, mais aussi d'expériences de vie institutionnelle restituées par des soignants – médecins inclus. Cette collection propose des **connaissances subjectives, immersives, qui peuvent servir de plaidoyer ou faire œuvre de lanceur d'alerte.**

## DERNIÈRE PARUTION (AVRIL 2022)



**« Quand le récit fait soin: paroles et récits de soignants »**

Réalisé par Valérie Gateau, philosophe et formatrice en éthique.



## II. Enseignement & recherche : Un espace doctoral

La Chaire de Philosophie à l'Hôpital encadre et accompagne des doctorant.e.s, parfois en codirection avec des universités partenaires. L'espace doctoral de la Chaire se veut un **lieu d'enrichissement et d'émulation interdisciplinaire**, au sein duquel les étudiant.e.s peuvent échanger et rencontrer les acteur.rice.s et soignant.e.s avec qui elles et ils travaillent au quotidien. Diverses occasions de rencontres et de partage des travaux sont organisées chaque année, parmi lesquelles un séminaire de recherche annuel. Le dernier s'est tenu en juin 2022 à la Commanderie hospitalière de Lavaufanche (Creuse), dans une bâtisse du XIIe siècle appartenant à nos partenaires du studio de design Les Sismo.

### THÈSES ABRITÉES EN COURS

**Marine Baconnet** : *Transformation organisationnelle dans le secteur textile : L'Éthique du Care comme boussole, entre un modèle de gestion et un modèle de l'attention.* Thèse en sciences de l'information et de la communication au CNAM (laboratoire FOAP).

**Pierre Bidon** : *Dynamiques des ontogénèses du soin en milieu naturel.* Thèse en philosophie au CNAM (laboratoire FOAP), en convention CIFRE avec Les Sismo.

**Thierry Billette de Villemeur** : *Enfance et handicap – De l'avenir de l'homme aux frontières de l'humain.* Thèse en philosophie au CNAM (laboratoire FOAP).

**Noémie Chataigner** : *Le design comme intermédiaire réflexif : regards croisés aux innovations technologiques en santé et aux contextes de soin.* Thèse en philosophie à l'Université Paris-Saclay (laboratoire CESP).

**Nicolas El Haïk-Wagner** : *Ouvrir les corps, réparer les vies. Sociologie de l'activité opératoire.* Thèse en sociologie au CNAM (laboratoire FOAP), en contrat doctoral avec SHAM – Groupe Relyens.

**Nathalie Nasr** : *Éthique et décision de thrombectomie à la phase aiguë de l'accident vasculaire cérébral dans les cas extrêmes.* Thèse en éthique appliquée au CNAM (laboratoire FOAP).

**Marie Tesson** : *Qu'induisent les pensées et pratiques contemporaines du care pour l'architecture ?* Thèse en architecture au CNAM (laboratoire FOAP et Map-MAACC), en convention CIFRE avec SCAU Architecture.

### THÈSES SOUTENUES

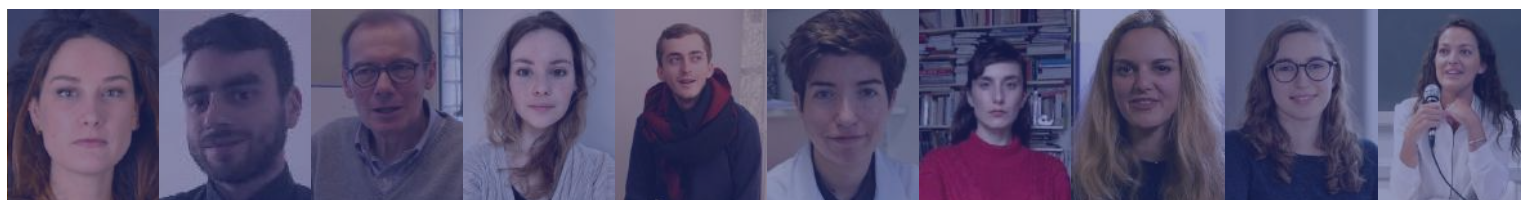
**Pauline Bégué** : *Le soin, en compagnie d'Hannah Arendt. Au-delà de la biopolitique et du care.* Thèse en philosophie à l'ENS Ulm (laboratoire CIEPFC) soutenue le 14 décembre 2021 à l'ENS.

**Carolin Jobin** : *Prendre soin par le design : modélisation et expérimentation de preuves de concept génératives.* Thèse en sciences de gestion à MINES ParisTech (PSL Research University), en convention CIFRE avec Les Sismo, soutenue le 14 mars 2022 aux Mines.

**Zona Zarić** : *La signification politique de la compassion.* Thèse en philosophie à l'ENS Ulm (laboratoire CIEPFC) soutenue le 14 décembre 2021 à l'ENS.

### THÈSES À VENIR

Thèse en philosophie sur les liens entre architecture et soin, en convention CIFRE avec La Preuve par 7. Démarrage prévu en septembre 2023.



## III. Enseignement & recherche : Nos séminaires

Les séminaires de la Chaire de Philosophie à l'Hôpital sont des cycles de conférences animés par des chercheur.euse.s, organisés au plus près des soignant.e.s et des usager.e.s, dans les hôpitaux. Ouverts à tout public, en format hybride (présentiel / distanciel), ces séminaires participent à **faire de l'hôpital un espace public citoyen et scientifique.**

### SÉMINAIRES 2022-2023 ABRITÉS AU GHU PARIS, PSYCHIATRIE & NEUROSCIENCES

**Lire les grands textes :**

Cycle « L'image » animé par Charlotte Geindre, agrégée de philosophie, doctorante en philosophie et psychologue clinicienne.

Cycle « La schizo-analyse » animé par Frédéric Baitinger, philosophe et psychanalyste, qualifié au titre de maître de conférences en philosophie.

**L'imagination**, animé par Faroudja Hocini, psychiatre et psychanalyste, chercheuse associée, et Bruno Dallaporta, médecin néphrologue et docteur en éthique médicale.

**Créoliser l'inconscient**, animé par Frédéric Baitinger, philosophe et psychanalyste, qualifié au titre de maître de conférences en philosophie, chercheur associé.

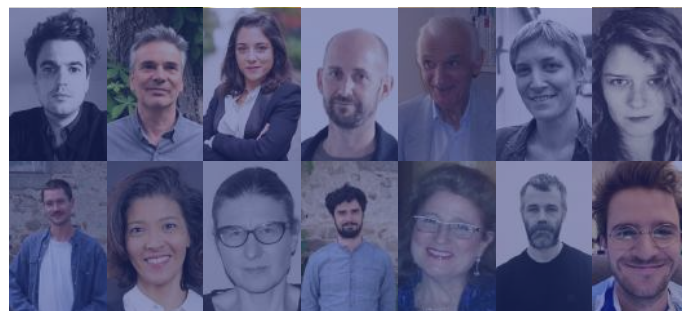
**Une clinique philosophique du burn-out des soignants**, un atelier d'éthique narrative et d'écriture animé par Valérie Gateau, philosophe et formatrice en éthique, à destination des soignant.e.s et du personnel hospitalier.

**La santé mentale : regards de philosophes**, animé par Eva Liévain, enseignante de philosophie au lycée et Antoine de la Garanderie, enseignant de lettres au lycée.

**Le Laboratoire des Délaissés**, en partenariat avec la démarche d'urbanisme et d'architecture de La Preuve par 7.

### SÉMINAIRE 2022-2023 ABRITÉ AU CENTRE D'ACCUEIL DE JOUR L'ADAMANT

**Architecture et care**, coordonné par le Dr. Éric de Thoisy, architecte, docteur en architecture, directeur de la recherche de l'agence SCAU et chercheur associé.



#### LES RESPONSABLES DES SÉMINAIRES :

Frédéric Baitinger, Bruno Dallaporta, Pauline Elie, Antoine Fenoglio, Antoine de la Garanderie, Valérie Gateau, Charlotte Geindre, Loïs Giraud, Faroudja Hocini, Eva Liévain, Charlie Marquis, Marie-Elisabeth Sanselme-Cardenas, Éric de Thoisy, Cyril Touchard.

### SÉMINAIRE 2022-2023 ABRITÉ AU CNAM

**Design with care**, coordonné par l'agence de Design Les Sismo.



### SÉMINAIRE 2022-2023 ABRITÉ À L'HÔPITAL LARIBOISIÈRE

**Consultation médicale endormie, réflexions éthiques**, coordonné par Pauline Elie, doctorante en philosophie et en droit, conseillère éthique des données de santé et le Dr. Cyril Touchard, docteur en médecine.

### SÉMINAIRES 2022-2023 ABRITÉS AU SEIN DES ANTENNES DE LA CHAIRE

**Au sein de l'antenne de la Chaire à l'Établissement**

**Public de Santé Mentale Départemental de l'Aisne**

**Nature, soins, patrimoine**, conçu par Loïs Giraud, directeur d'hôpital, et coordonné par Charlie Marquis, référent de l'antenne de la Chaire à l'EPSMD.



**Au sein de l'antenne de Clermont-Ferrand**

Séminaire de Clermont-Ferrand, cycle au CHU Montpied de Clermont-Ferrand, à l'initiative de Marie-Elisabeth Sanselme-Cardenas, gynécologue obstétricienne et psychanalyste.



## IV. Formation et diplomation

La Chaire de Philosophie à l'Hôpital accompagne et co-diplôme des formations universitaires, destinées aux étudiant.e.s, soignant.e.s, chercheur.euse.s et professionnel.le.s de tous horizons qui souhaitent **enrichir leurs compétences en formation continue.**

### 3 DIPLÔMES INTER-UNIVERSITAIRES À TOULON, CLERMONT-FERRAND ET CERGY

#### Le DIU «La relation médecins-soignants/patients, consciente et inconsciente»

Un DIU de l'Université Clermont Auvergne, co-diplômé par le CNAM, en partenariat avec le CHU de Clermont Ferrand, l'Université des Patients-Sorbonne et l'association Médecine et Psychanalyse dans la Cité.

→ Faire acquérir aux participant.e.s des compétences relationnelles dans l'exercice de leur profession : repenser le lien entre l'humanisme de la médecine traditionnelle et la médecine de pointe, et comprendre les effets de la parole sur le corps, à partir d'approches pluridisciplinaires.



#### Le DIU «Accompagner, de la procréation à la naissance»

Un DIU de l'Université de Toulon, co-diplômé par le CNAM, en partenariat avec l'association Naître Enchantés.

→ Enrichir les compétences relationnelles et communicationnelles des professionnel.le.s de la périnatalité, pour assurer la confiance et la coopération pluri-professionnelle, avec les parents et pour l'enfant

à naître, prévenir les risques psychologiques pour les parents et pour les enfants, de la conception à l'accouchement, notamment en cas de PMA.



#### Le DIU « Philosophie, éthique et design »

Un DIU en co-diplomation entre la Chaire Humanités et Santé du CNAM et CY École de design (Cergy Université).

→ Permettre aux différents acteurs d'appréhender les changements relatifs à un environnement et ses vulnérabilités; transformer théoriquement et pratiquement cet environnement de façon systémique, grâce aux méthodologies de sciences humaines enrichies des méthodologies du design et de l'expérimentation.



### MOOC « HUMANITÉS EN SANTÉ »

Un MOOC en partenariat avec le CNAM, porté par le CNAM, le CCNE et le GHU Paris.

→ Une vaste offre de repères textuels, d'outils théoriques et de ressources critiques pour diversifier les perspectives sur la médecine et rendre compte des différentes dimensions du soin. 60 intervenant.e.s, professeur.e.s et chercheur.euse.s, qui permettent de s'orienter dans le champ des humanités médicales et d'acquérir une vue critique et englobante des grandes questions éthiques auxquelles est aujourd'hui confrontée la médecine.



## UN PARTENARIAT ÉTROIT AVEC L'UNIVERSITÉ DES PATIENTS (SORBONNE UNIVERSITÉ)

L'Université des Patients-Sorbonne a été fondée en 2010 par le Pr. Catherine Tourette-Turgis, psycho-sociologue clinicienne, professeure en sciences de l'éducation, chercheuse au CNAM. Il s'agit d'une innovation universitaire visant à concevoir et animer des parcours diplômants pour les patient.e.s qui désirent transformer leur expérience vécue de la maladie en expertise au service de la collectivité. Trois diplômes universitaires sont proposés :

- Formation des patient.e.s partenaires et référent.e.s en rétablissement en cancérologie
- Formation à l'Éducation Thérapeutique
- DU Démocratie en santé : s'outiller pour construire l'expérience en santé

Depuis mars 2022, l'Université des Patients s'est dotée d'une Chaire, la Chaire Compétences et Vulnérabilités, portée par Sorbonne Université, pour valoriser les apprentissages et les expériences de vie en situation de vulnérabilité.



## V. Expérimentation et déploiement

Face aux bouleversements contemporains – changement climatique, crise du modèle démocratique, organisations fragilisées, irruption de l'intelligence artificielle, etc. – il importe de **remplacer la gestion par le « prendre soin » capacitaire** pour réinventer nos modèles d'organisation, de production et de consommation. C'est tout l'objet du programme d'expérimentation et de déploiement de la Chaire de Philosophie à l'Hôpital, nourri de nos travaux de recherche en humanités.

### De la contention involontaire au sujet se contenant : réflexion, expérimentation, prototypage

Un projet mené au GHU Paris psychiatrie & neurosciences et conduit par Aziliz Leboucher, cheffe de projet de la Chaire, le Dr. Alexandre Christodoulou, psychiatre et Florence Patenotte, directrice de la communication du GHU, en collaboration avec l'agence de design Les Sismo.

- Co-conception de dispositifs complémentaires à la contention involontaire et réflexion sur les conditions de leur application.



### Le Laboratoire des Délaissés

Un projet conduit avec Patrick Bouchain, architecte et urbaniste, et les équipes de La Preuve par 7.

- Questionner la notion du soin et l'attention en urbanisme, architecture et paysage (séminaire, thèse et terrain d'étude commun sur un territoire).



### Illumin'art : diagnostic, prototypage et expérimentation

Un projet conduit par Cécile Antonietti, chargée de développement, Noémie Chataigner, doctorante en éthique et en design, Rachel Even, historienne de l'art, le Pr. Raphaël Vialle, chirurgien orthopédique, et avec le concours de l'association Art dans la cité.

- Réflexions sur la refonte d'un dispositif interactif et immersif permettant aux patient.e.s de choisir des contenus visuels et sonores contenus dans leur chambre ou dans leur lieu de soin.



### À VENIR – Living Lab sur le burn-out et la souffrance professionnelle des soignants et professions vocationnelles

Un projet conduit par Valérie Gateau, philosophe et formatrice en éthique.

- Un espace pour développer des solutions de prévention et d'accompagnement des situations de vulnérabilités et de souffrance au travail.

### MAIS AUSSI À L'INTERNATIONAL...

#### Un programme d'enseignement au Mali autour d'une approche holistique du soin

Un projet conduit en partenariat avec l'ONG Santé Diabète.

- Un programme d'enseignement à destination des patient.e.s, des professionnel.le.s de santé et des personnels du Ministère de la Santé pour renforcer la prise en charge de patient.e.s atteint.e.s de maladies chroniques comme le diabète.
- Réalisation d'un Parcours digital « Santé, Alimentation, Environnement : de nouveaux défis liant santé des populations et santé de notre planète », et développement d'une communauté d'apprentissage et de partage.



#### Humanités, arts et résilience dans la reconstruction des femmes victimes de violences sexuelles en RDC – Hôpital de Panzi, du Dr. Denis Mukwege

Un projet conduit au sein de l'hôpital et de la Fondation Panzi, en lien avec l'Université des Patients, avec le soutien de l'Agence Française de Développement.

- Évaluation et proposition de l'utilisation de l'art-thérapie dans l'accompagnement du stress post-traumatique, expertise-patient dans le contexte des violences de genre et sexuelles et médecine narrative pour les soignant.e.s.



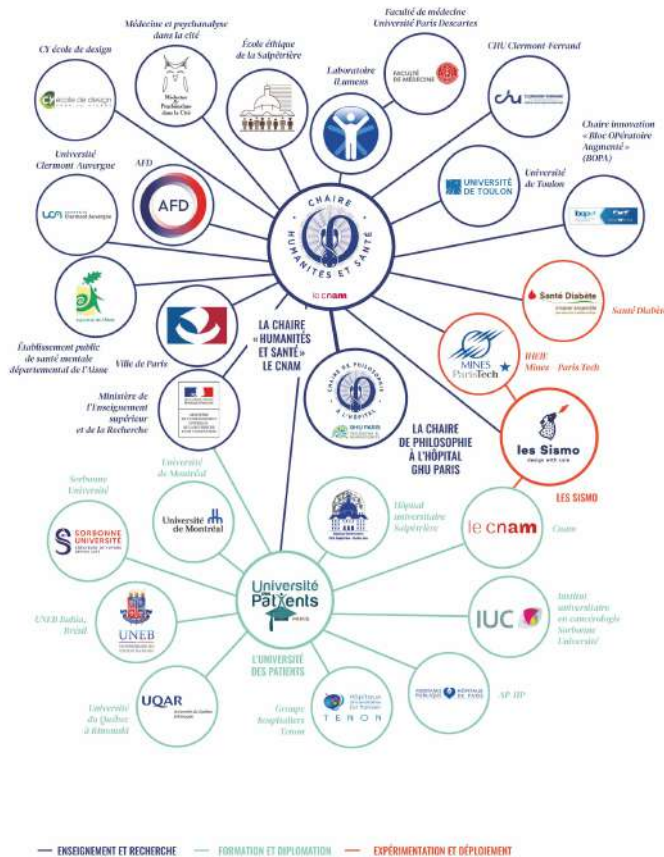


## VI. Tisser des liens pour agir

Ouvrir des antennes, être en « *creative commons* », est une exigence et une nécessité pour la Chaire de Philosophie à l'Hôpital car cela permet d'être au cœur de la diversité des réalités hospitalières territoriales, de créer avec les équipes soignantes un dispositif singulier, endogène, qui sera lui-même inspirateur pour d'autres dans une dynamique d'essaimage. Il nous permet de faire vivre de façon très concrète les humanités médicales. Dans ce contexte, au-delà de nombreuses collaborations avec des acteurs de la recherche, des sciences sociales, de la médecine, du design ou des arts, la Chaire se déploie progressivement, en France et à l'étranger, à travers des antennes qui lui sont rattachées :

- à **Clermont-Ferrand**, en partenariat avec l'association Médecine et Psychanalyse dans la Cité
- à **Prémontre**, au sein de l'Établissement Public Départemental de Santé Mentale de l'Aisne
- à **Bamako**, au sein du service d'endocrinologie de l'Hôpital du Mali
- à **Bukavu**, au sein du service « Violences de genre et sexuelles » de l'hôpital de Panzi (République Démocratique du Congo)
- prochainement au sein du **CHU de Bordeaux**, avec une antenne dédiée à la médecine narrative.

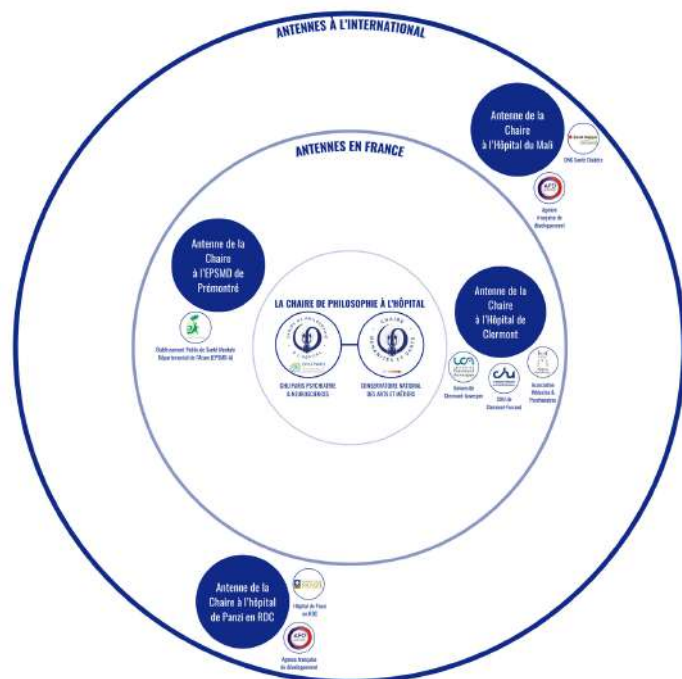
## ÉCOSYSTÈME ET PÉRIMÈTRE DE LA CHAIRE



## ILS NOUS SOUTIENNENT



Sous le Haut Patronage de la Ville de Paris et du Ministère de l'Enseignement Supérieur et de la Recherche.



## CONTACTS

**Clara Otto**, directrice administrative et financière - clara.otto@chaire-philo.fr

**Flora Régibier**, coordinatrice générale - flora.regibier@chaire-philo.fr

**Nicolas El Haïk-Wagner**, chargé de mission (développement) - nicolas.ehw@chaire-philo.fr

**Coline Periano**, chargée de mission (séminaires) - coline.periano@chaire-philo.fr

Vous pouvez retrouver toutes nos activités en détail sur [chaire-philo.fr](http://chaire-philo.fr)

